

物流コストダウン成功事例

健康食品、コスメ、電化製品、衣料品、食品・・・。
 取り扱う商品は違えど、ネット通販事業者様にとって、宅配運賃や出荷に伴い発生する物流コストの削減は大きな課題の1つではないでしょうか。
 経済事情が激変し、マーケットにおける競争はいよいよ熾烈なものとなっています。そのような中、現在のコストを見直し、「勝つための組織づくり」を実現することは、各企業に共通のテーマであると考えます。

当社では、長年にわたって蓄積された物流ノウハウをベースに、作業品質向上とローコストオペレーションの追求に、日々、努めています。当社に物流業務を委託したことで、具体的な効果が上がっているお客様の事例をご紹介しますので、御社においても“物流のあり方”を再検討してみるはいかがでしょうか。

サプリメント販売 有限会社ルーティ様

月間削減コスト 38万円 ▶ 年間 450万円のコストダウン



<http://www.suku-noppo.jp/>

ルーティ様では、お子様の成長に必要な栄養バランスを追究し、「品質」と「美味しさ」の両方にこだわったサプリメントを開発・販売しています。ご担当者様より、「通販支援ロジスティクスサービス」導入に関してお話を伺いました。

- Q 導入前は、どのようなお悩みがありましたか？
- A 出荷量の拡大に伴い、配送コスト・倉庫作業コストの見直しが必要でした。
- Q 当社の「通販支援ロジ」導入の決め手はなんでしょう？
- A 従来も外部業者にアウトソースしていましたが、作業・配送品質を損なうことなく物流コストを大幅に削減できるという提案内容に魅力を感じました。導入の結果、実際に20%強のコストダウンが実現したほか、出荷作業をはじめ、各種付帯業務についても柔軟にサポートしてもらっています。
- Q 今後の展望をお聞かせください。
- A 通販事業者にとって、物流はまさに“生命線”です。その部分の体制強化とコストのスリム化が実現したので、これから本格的な拡販に取り組みたいと思います。

運営サイト名：「すくすくのっぽくん」
 お子様の「身長」に関するポータルサイトを運営
 主な取扱商品：「スクスクカルシウム」、「カルシウムグミ」など
 お子様向け健康食品（サプリメント）



「身長」に関する情報が満載



ご担当の鈴木様

御社の物流状況はいかがですか?? <物流診断フローチャート>



お問い合わせ
 航空集配サービス株式会社 幕張ロジスティクスセンター
 Tel : 047-455-2600 Fax : 047-455-2601
 Mail : h.kowashi@shuhai.co.jp
 担当：小鷲（コワシ）、矢吹、中島

【通販支援ロジスティクスサービス】 お問い合わせFAX票



航空集配サービス株式会社
KOHKU SHUHAI SERVICE CO.,LTD.

幕張ロジスティクスセンター

〒275-0023千葉県習志野市芝園2-1-16

TEL 047-455-2600 FAX 047-455-2601

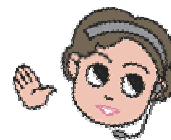
URL: <http://www.shuhai.co.jp>

Mail: h.kowashi@shuhai.co.jp

- 「宅配運賃をもう少し安くしたい」
 「出荷作業に伴う手間から開放されて、拡販に専念したい」
 「本格的な売上Upを狙うために、物流体制を見直したい」 etc.

ご興味のある方は、下記の欄にご記入のうえ、弊社までFAXを頂ければこちらからご連絡させていただきます。

御社名	フリガナ		
住所	フリガナ		
TEL		FAX	
URL	http://		
部署名	フリガナ	ご担当者様 お名前	フリガナ



御社の主な取扱商品 ()

現在の使用スペース (約 坪)

平均的な出荷個数 (1日当り出荷個数：約 個 / 月間出荷個数：約 個)

とりあえず話を聞いてみたい (Yes ・ No) 倉庫を見学してみたい (Yes ・ No)

FAX 047 - 455 - 2601 担当:小鷲(コワシ)、矢吹、中島

